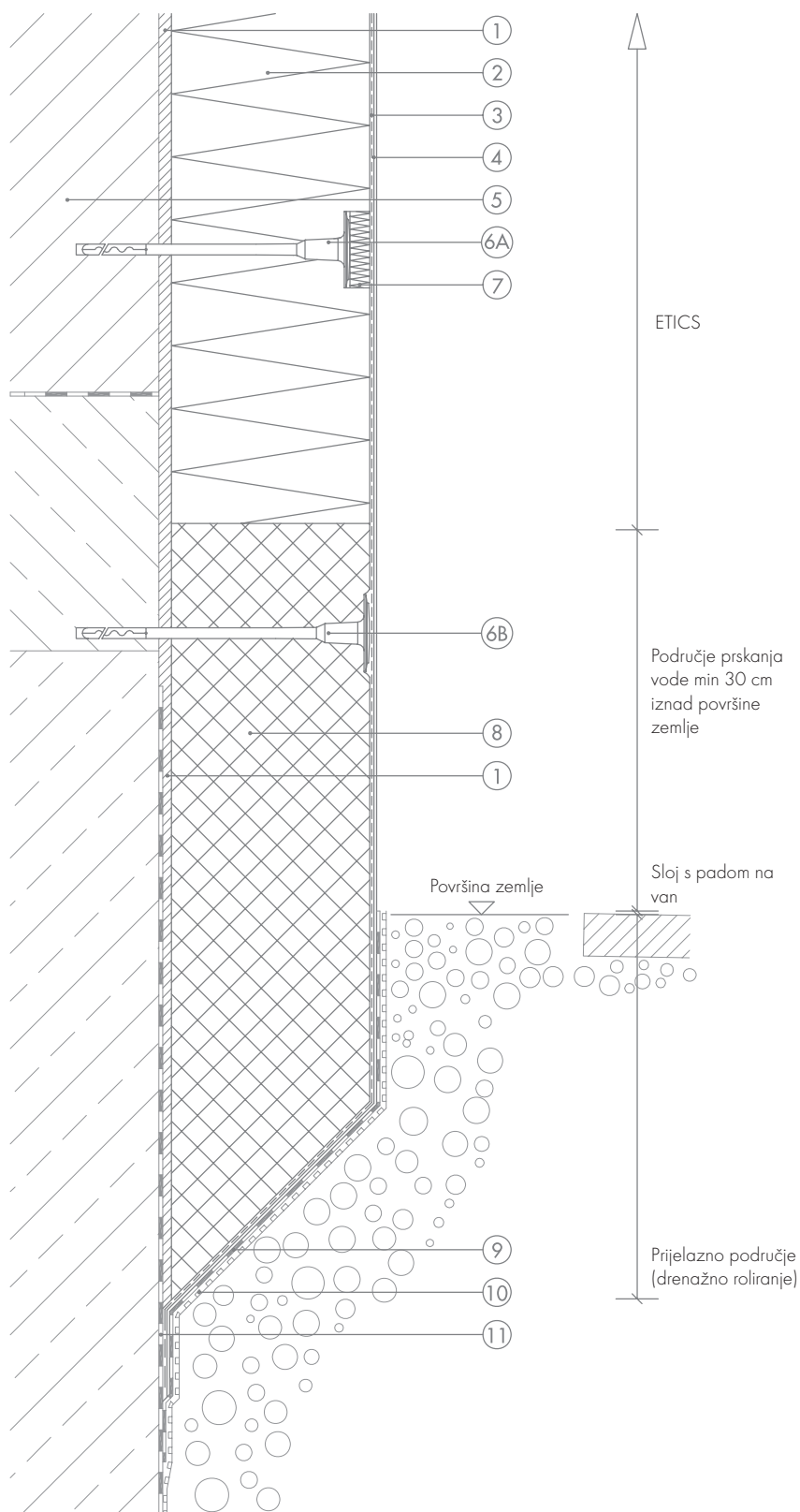


4 | Detalj izvedbe podnožja u ravni s pročeljem bez perimetarske izolacije



- 1 ljepljenje
- 2 izolacijske ploče
- 3 ljepljenje s armaturom
- 4 završno dekorativni sloj sa pretpremazom
- 5 zid
- 6A sistemska pričvrsnica (po izboru)
- 6B sistemska pričvrsnica (obvezna)
- 7 rondela (po izboru)
- 8 izolacijske ploče za podnožje, koja pripadaju sustavu
- 9 hidroizolacija
- 10 čepićasta folija ili sl.
- 11 postojeća izolacija zgrade

Mi ne možemo utjecati na objektivne, specifične okolnosti kao i na ispravnu, a time i uspješnu primjenu naših sustava. Zato treba provjeriti konkretnu primjenjivost prikazanog detalja. Stoga se iz ovih detalja ne može izvesti direktna pravna odgovornost. Građevinski elementi koji graniče s prikazanim detaljima su samo shematski prikazani.

Izdanje 08/2007